

LE STRADE PIU' IMPORTANTI

- In quinta abbiamo ricercato le origini e la storie di alcune strade di Bogliasco, quelle più significative per noi bambini cioè le vie in cui abitiamo, quella vicine alla nostra scuola o dove andiamo a giocare.

VIA AVANZINI

La nostra scuola si trova in via Mazzini ma abbiamo scoperto che questa strada non si è sempre chiamata così, prima della seconda guerra mondiale si chiamava via Avanzini: partiva dal passaggio a livello e attraversava tutta Bogliasco.

Questa via prendeva il nome da una famiglia ricca che abitava nella villa Tubino.

Via Avanzini



CAPPELLA DELLE GRAZIE

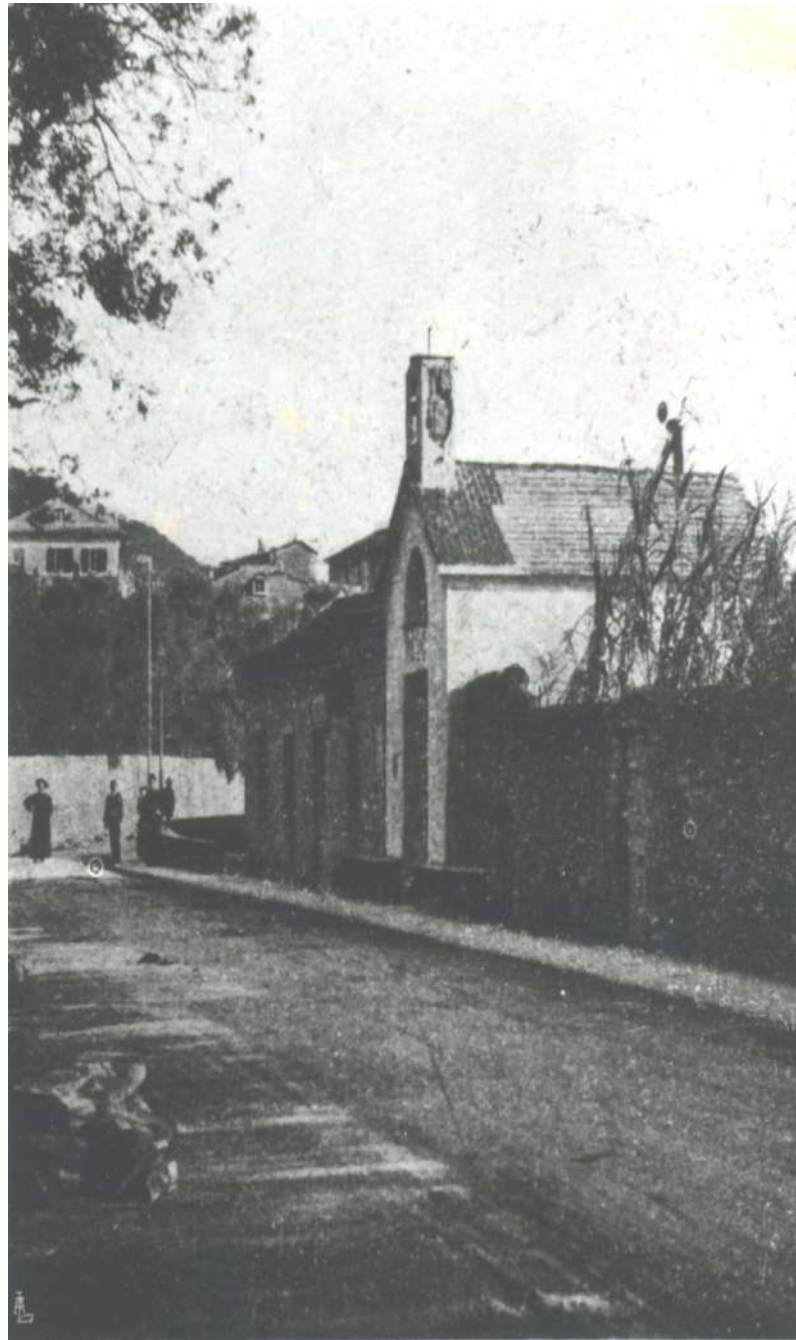
Proprio davanti alla nostra scuola, tra via Mazzini e via Antica Romana, attaccata al bar dove noi bambini andiamo spesso a fare merenda, c'è una piccola cappella, La Cappella delle Grazie.

E' stata demolita nel 1900 circa , fu ricostruita in un'altra posizione rispetto a prima.

E' una piccola chiesa e il termine cappella significa 'Cappella e dal latino Cappa che significa Cappuccio' .

Il vecchio edificio, a picco sul mare, era destinato a essere un magazzino.

Cappella delle Grazie



IL GAIN

Noi bambini di Bogliasco ben conosciamo il Gain, scoglio nei pressi della nostra scuola.

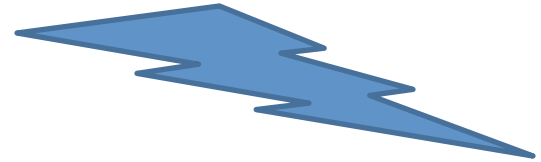
- Ancora oggi esiste il Gain, un scoglio da dove si facevano, e ancora oggi si fanno, i tuffi.

Che cosa è il Gain?

- Il Gain è alto quindici metri circa, è situato in una località balneare piccola ma accogliente: a disposizione delle barche, troviamo uno scivolo e grandi box .



VIA GIOVANNI BETTOLO



E' la passeggiata sul mare che viene anche chiamata Ginestra per la presenza di queste piante

Fino al 1916 veniva chiamata via della Marina .

Nel 1927 fu costruita la strada che ancora oggi è un sentiero sul mare.

Ne fu decisa l'intera pavimentazione partendo dalla piazza Umberto e realizzando una battuta in cemento.

Il lavoro fu eseguito dai fratelli G.A.C. Marsano , e il costo fu di undicimila lire.

VIA GIOVANNI BETTOLO 1910





FOTO DI GIOVANNI BETTOLO